

HP Protect and Trace con Wolf Connect

Uso ottimizzato del parco PC. Prevenzione della perdita di dati.



Panoramica della soluzione

Oggi il mondo del lavoro ibrido ha reso più difficile che mai la gestione e la protezione di un parco PC. HP Protect and Trace con Wolf Connect consente all'IT di gestire e proteggere i PC remoti, anche quando non sono connessi a Internet o sono spenti. Questa soluzione HP esclusiva sfrutta la tecnologia cellulare per localizzare e bloccare i PC a livello globale, consentendo inoltre la cancellazione dei dati ^{1 2}.

Questa sintesi della soluzione descrive le funzionalità, la tecnologia e i casi d'uso supportati da HP Protect and Trace con Wolf Connect.

La sfida Una gestione affidabile del parco PC e la garanzia di sicurezza

Un tipico parco PC deve rispondere a numerosi e variegati requisiti degli utenti finali, spaziando dal lavoro in ufficio a quello ibrido e alle collaborazioni temporanee, per una vasta gamma di applicazioni generiche e specialistiche. Questo pone problematiche rilevanti in tre aree fondamentali:

GESTIONE DEGLI ASSET

Monitoraggio del parco PC per l'intero ciclo di vita dei dispositivi PC, inclusa l'ottimizzazione della produttività degli utenti e del ROI in termini finanziari.

SICUREZZA DEI DATI

Riduzione del rischio di perdita di dati sensibili.

AUDIT E CONFORMITÀ

Garanzia del raggiungimento degli obiettivi nel modo più efficiente e uniforme possibile.

Per affrontare questa sfida, da qualche tempo sono presenti sul mercato soluzioni come HP Wolf Protect and Trace. Questi servizi, in sostanza, offrono tre funzionalità di base:



INDIVIDUAZIONE: localizzazione di un PC in tempo reale



BLOCCO: disattivazione di un PC smarrito, in modo che non possa essere utilizzato o non sia possibile accedere ai suoi dati



CANCELLAZIONE: eliminazione dei dati sull'unità principale se si prevede di non poter recuperare il dispositivo.

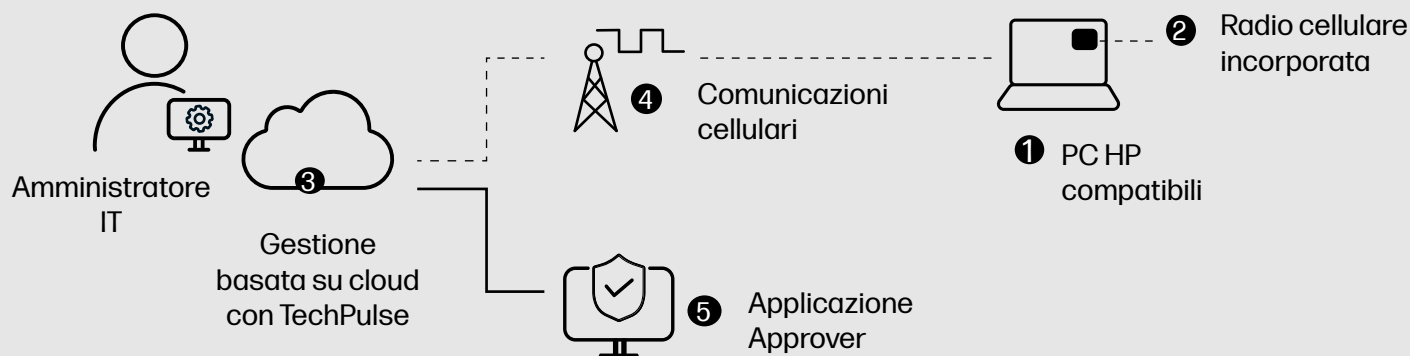
Tuttavia, praticamente la totalità dei sistemi di questo tipo richiede che il dispositivo finale sia acceso, funzionante e connesso a Internet. Un requisito che si può rivelare problematico, portando a un tracciamento degli asset incompleto e a una protezione dei dati non efficace.

Wolf Connect

Una tecnologia rivoluzionaria

HP Protect and Trace con Wolf Connect risolve i limiti posti dalla connessione dei dispositivi grazie alla tecnologia cellulare e GPS globale, offrendovi un servizio esclusivo in grado di localizzare e bloccare i PC HP in tutto il mondo, cancellandone i dati.¹ È in grado di fornire informazioni di localizzazione estremamente precise e continua a funzionare anche se il PC è spento o non si avvia.

Architettura della soluzione



Protect and Trace con Wolf Connect comprende i seguenti componenti:

1 PC HP COMPATIBILE

A partire dal 2023, una selezione di PC portatili e workstation mobile HP include componenti hardware indispensabili per Wolf Connect. Tra questi figurano la predisposizione della scheda madre per alimentare la radio cellulare e il sensore GPS anche quando il PC è spento, e le antenne cellulari dietro il display. Il chip di HP Endpoint Security Controller garantisce il funzionamento della soluzione indipendentemente dallo stato di avvio del sistema operativo. L'elenco delle piattaforme PC supportate è disponibile qui.

2 RADIO CELLULARE INCORPORATA: WOLF CONNECT OFFRE DUE OPZIONI DI RADIO CELLULARE

- **WWAN:** i PC che richiedono l'accesso completo a Internet tramite cellulare per l'utente devono disporre di una scheda a banda larga 4G o 5G (LTE)⁵. Wolf Connect utilizzerà una di queste schede, se il PC ne è dotato.
- **Mobile Narrowband (MNB):** Per la situazione (più comune) in cui non si desidera una scheda a banda larga, HP ha introdotto un'opzione radio cellulare "a banda stretta", di costo inferiore.

Queste due opzioni sono illustrate più avanti.

3 GESTIONE TRAMITE CLOUD

Protect and Trace con Wolf Connect è gestito centralmente dalla piattaforma cloud TechPulse³. Condivide lo stesso repository di dispositivi di Active Care e Proactive Insights, per una gestione efficiente e combinata delle soluzioni⁴. Tutte le operazioni di individuazione, blocco/sblocco e cancellazione vengono avviate da questa console.

4 COMUNICAZIONI CELLULARI

Una caratteristica esclusiva di Protect and Trace con Wolf Connect è l'abbonamento al servizio cellulare. Viene fornito come componente della soluzione stessa, dunque i clienti non devono acquistare un abbonamento separato presso un provider di servizi di telecomunicazione. Protect and Trace è inoltre disponibile come offerta "solo Wi-Fi", secondo quanto riportato di seguito.⁶

5 APPLICAZIONE APPROVER

Per la massima protezione dei dati e dei dispositivi, nella soluzione è inclusa l'applicazione Approver. Il personale IT può richiedere un blocco o una cancellazione tramite la piattaforma di gestione, ma l'operazione non verrà eseguita finché una persona autorizzata non la "approverà" mediante l'applicazione Approver basata su PC. L'applicazione adotta una crittografia a soglia avanzata e un processo opzionale a più livelli decisionali per garantire che non si verifichino incidenti dovuti a comportamenti dolosi o accidentali.

Come funziona

Descrizione operativa

HP Protect and Trace con Wolf Connect supporta le funzionalità di individuazione, blocco e cancellazione. Queste tre operazioni sono descritte brevemente di seguito:



LOCALIZZAZIONE

Individuare un PC è molto semplice

Il personale IT seleziona un PC dalla console TechPulse, quindi sceglie l'opzione "Location". Verrà immediatamente visualizzata una mappa che mostra la posizione del PC in base al fix memorizzato nella cache, ottenuto nelle ultime 24 ore. Sulla mappa viene visualizzato un "raggio di confidenza", nonché il metodo utilizzato per ottenere il fix (vedere di seguito per maggiori dettagli). Infine, non appena si seleziona la scheda Location, Wolf Connect tenterà un nuovo fix della posizione e il pannello si aggiornerà in caso di risultato più preciso.

The screenshot shows the 'Device Details' page for 'ATeam-006'. The device is 'In warranty' and 'Active'. The serial number is #5CD043CV4S, and the company is HP ACME PROTECT AND TRACE. The last seen time is 'Last seen 1 month ago'. The 'Location' tab is selected, showing a map of the area around Houston, TX. The location is 'Retail Fields'.



BLOCCO

Il blocco di un PC è un processo a più fasi

1. L'utente o l'IT stabiliscono che è necessario un blocco (ad esempio in caso di smarrimento o di mancata restituzione di un PC).

The screenshot shows the 'Device Details' page for 'IOT4'. The device is 'Healthy' and 'Active'. The serial number is #0002771802, and the company is Stagingatmicomp. The last seen time is 'Last seen 18 hours ago'. A dropdown menu is open, showing options: 'Unenroll Device', 'Delete Device', 'Collect New Logs', 'Lock Device Request', and 'Erase Device Request'.

2. L'operatore IT seleziona il PC sulla console TechPulse e inoltra una richiesta di blocco. È possibile inserire un messaggio che verrà visualizzato sul PC di destinazione una volta bloccato. Ad esempio, si possono includere il numero di telefono o l'indirizzo e-mail da contattare per sbloccare il PC.

Lock Device Request

To lock this device, you must obtain approval from 1 designated approvers.
Choose at least 1 people you want to notify about this request. All other approvers are not notified but can still see and approve the request.

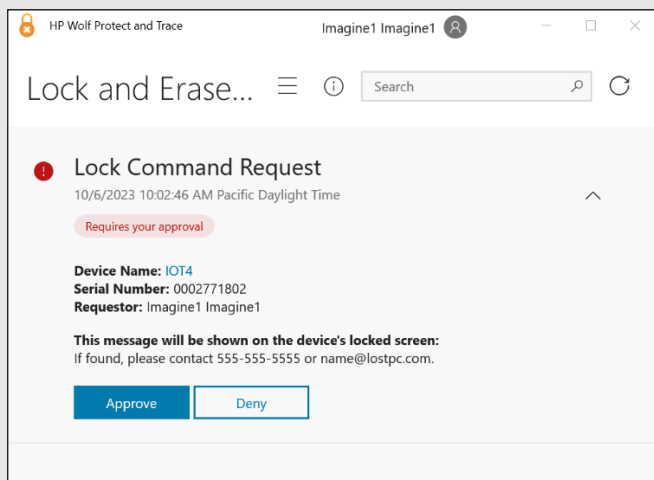
Approvers

If found, please contact 555-555-5555 or name@lostpc.com.

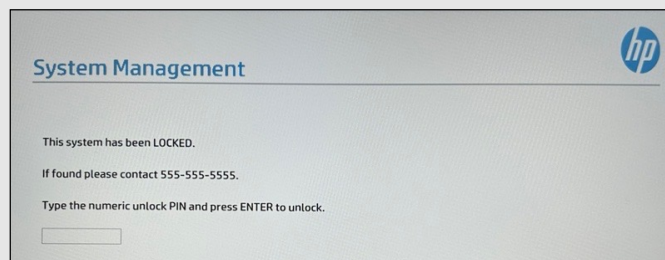
Save

Cancel

3. Uno o più membri del personale pre-identificati come "approvatori" autorizzeranno quindi la richiesta, utilizzando la propria istanza dell'applicazione Approver. L'organizzazione stabilisce in anticipo quanti approvatori sono necessari (minimo uno) per approvare una richiesta di blocco (o cancellazione). Ad esempio, può decidere di creare un gruppo di otto approvatori autorizzati, due dei quali sono necessari per approvare ciascuna richiesta. Quando l'operatore IT inserisce la richiesta di blocco, gli otto approvatori ricevono un'e-mail che li informa della presenza di una richiesta in attesa. Non appena due di loro approvano la richiesta, il blocco viene applicato al PC in questione.



4. Quando il dispositivo target riceve la richiesta di blocco approvata, si riavvia immediatamente. Al momento del riavvio, il sistema operativo non viene avviato. Viene invece visualizzata una "schermata di blocco" speciale, a livello di BIOS. Il messaggio inserito dall'operatore TechPulse viene visualizzato in questa schermata. A questo punto il PC non può essere utilizzato per nessuno scopo e il blocco permane a tempo indeterminato, a meno che non venga eseguito il processo di sblocco.



5. Quando è necessario sbloccare il PC (ad esempio se l'utente lo ritrova dopo averlo smarrito), l'operatore TechPulse seleziona "Unlock" e ottiene un codice di sblocco univoco a otto cifre. L'operatore fornisce il codice all'utente (con un metodo esterno, come una chiamata vocale, un'e-mail o un messaggio). L'utente deve soltanto inserire il codice sul PC, che ripartirà immediatamente avviando il sistema operativo. A questo punto il dispositivo funzionerà normalmente.



CANCELLAZIONE

L'operazione di cancellazione di un PC è identica a quella eseguita tramite il comando di blocco, ma non prevede un processo di "sblocco": la cancellazione è irreversibile. Una volta eseguito un comando di cancellazione, vengono immediatamente rimossi i dati e le applicazioni dall'unità principale. In caso di riutilizzo, il PC dovrà essere riconfigurato.

Connettività a banda larga o stretta

Il meglio di entrambi i mondi

Diversamente dalla maggior parte delle soluzioni alternative, HP Protect and Trace con Wolf Connect supporta sia la comunicazione cellulare a banda larga sia quella a banda stretta, con un notevole miglioramento rispetto alle soluzioni solo a banda larga. Il supporto della banda larga (4G o 5G su LTE) richiede un PC dotato di una radio cellulare LTE relativamente costosa e ad alto consumo energetico, più un abbonamento LTE. In pratica, nella maggior parte degli ambienti solo un numero limitato di utenti (ad esempio, dirigenti o personale di vendita sul campo) può giustificare questa spesa. È necessario quindi un approccio alternativo per incrementare il numero di casi d'uso che possono essere realisticamente supportati.

Protect and Trace con Wolf Connect risolve questa problematica con il supporto della comunicazione cellulare a banda stretta. La soluzione sfrutta lo standard globale LTE-M (chiamato anche Cat-M). LTE-M è stato specificamente definito per applicazioni come Wolf Connect, in cui il contenimento di costi e consumi energetici è essenziale. La maggior parte degli operatori LTE supporta anche lo standard LTE-M con schemi di copertura simili o identici a LTE. LTE-M è compatibile con la mobilità tower (roaming), un requisito scontato per dispositivi come i computer portatili, che devono lavorare in movimento. Il chipset per radio cellulare richiesto è molto meno costoso di una radio LTE completa e il protocollo LTE-M è stato specificamente progettato per ridurre al minimo il consumo energetico dei dispositivi.

L'implementazione di LTE-M per HP Wolf Connect include una scheda Mobile Narrowband (MNB), che occupa lo slot M.2 interno usato per le radio cellulari. Sono supportate entrambe le varianti Cat-M1 e Cat-M2 dello standard LTE-M, ma con questa modalità di connessione non è possibile l'accesso a Internet degli utenti finali. L'abbonamento cellulare globale personalizzato incluso in Wolf Connect supporta LTE e LTE-M. Il cliente può scegliere una combinazione di entrambi i tipi di standard per il proprio parco dispositivi, in totale trasparenza operativa.

Nella combinazione può anche essere inserita l'offerta "solo Wi-Fi" di Protect and Trace.⁶ Ad esempio, un'azienda può disporre di 1.000 computer portatili, supportati nel modo seguente:

- 100 UNITÀ: abilitate per LTE e destinate a dirigenti, personale di vendita che viaggia e addetti alla manutenzione on-site che gestiscono sistemi mission-critical⁵.
- 400 UNITÀ: abilitate per LTE-M e destinate a dipendenti di ufficio, collaboratori e personale temporaneo, che adottano modelli di lavoro ibridi, viaggiano saltuariamente oppure operano sempre da remoto.

- 500 UNITÀ: connettività Wi-Fi (senza cellulare) per i dispositivi che rimangono all'interno delle strutture aziendali ma che devono comunque essere monitorati per esigenze di gestione.

La combinazione dei tre metodi si ottengono risultati eccellenti: un'opzione conveniente per ogni situazione, ma completamente trasparente ai reparti operativi perché tutti i dispositivi sono gestiti in modo identico per quanto riguarda le funzioni di individuazione/blocco/cancellazione.

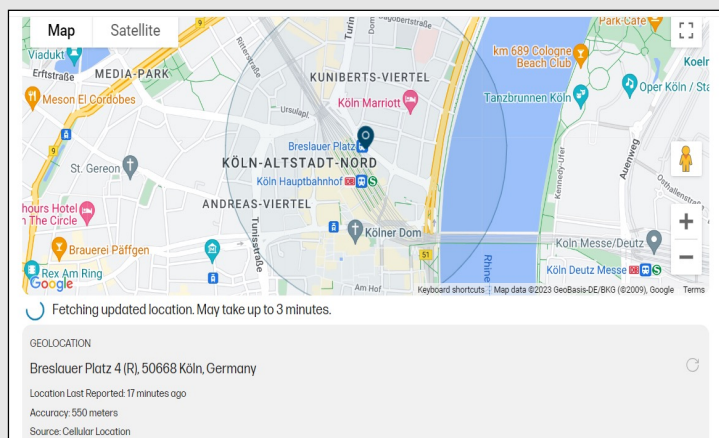
Tecnologia di localizzazione multi-modalità

Protect and Trace con Wolf Connect utilizza quattro metodi diversi per determinare la posizione di un PC, per aumentare precisione e affidabilità in un vasto scenario di casi:

- **GPS:** se è disponibile un fix GPS, di solito questo è il metodo è più preciso. Tuttavia, non vi si può fare affidamento quando il PC si trova in ambienti chiusi, poiché potrebbe non esserci una linea visiva diretta dal satellite.
- **Ripetitore:** il ripetitore più vicino e la distanza approssimativa da questo determinano un "raggio di confidenza" della posizione.
- **Servizio di posizione Windows:** fornito dal sistema operativo, utilizza una serie di tecniche per calcolare la posizione fisica.
- **Indirizzo IP pubblico:** meno preciso, ma universale.

Wolf Connect valuta tutti e quattro i metodi e usa la posizione ritenuta più precisa. La console di gestione mostra il metodo utilizzato per un particolare fix della posizione:







Wolf Connect richiede periodicamente un fix della posizione e memorizza un singolo fix, come nell'esempio precedente. In questo modo si ottiene un'indicazione sulla posizione del dispositivo, anche se successivamente la batteria si è scaricata oppure il dispositivo è stato danneggiato o distrutto. Inoltre, nel momento in cui l'operatore apre la scheda Location per un determinato dispositivo, viene richiesto dinamicamente un nuovo fix, fornendo così un risultato aggiornato, quasi in tempo reale, sulla posizione.



Casi d'uso

Valore aggiunto per i settori IT, sicurezza, finanziario e audit

HP Protect and Trace con Wolf Connect supporta una serie di casi d'uso che la rendono la soluzione ideale per le organizzazioni alla ricerca di un miglior controllo e utilizzo del proprio parco PC. Sebbene i casi d'uso siano estremamente ampi, i sei riportati di seguito sono i più comuni:

 <p>GESTIONE DEGLI ASSET Un controllo più stretto sul parco PC con conseguente riduzione dei costi, anche per il personale temporaneo.</p>	 <p>SICUREZZA DEI DATI Protezione dei dati da accessi non autorizzati.</p>	 <p>GESTIONE DEI RISCHI FINANZIARI Riduzione del rischio di perdita dei dispositivi nell'ambito di contratti as-a-service o di leasing.</p>
 <p>TROVA IL MIO PC Assistenza agli utenti in caso di furto o smarrimento del PC.</p>	 <p>SOSTENIBILITÀ DEL CICLO DI VITA DEI DISPOSITIVI Gestione completa dei dispositivi, dal deployment al ritiro, alla rigenerazione o al riciclo.</p>	 <p>AUDIT E CONFORMITÀ Conformità rispetto ai controlli sulla gestione dei dati e degli asset.</p>

I due casi d'uso principali sono la gestione degli asset e la sicurezza dei dati. La gestione degli asset è fondamentale per l'efficienza delle operazioni IT e la riduzione dei costi. Favorisce inoltre una maggior protezione, poiché non è possibile garantire sicurezza senza un adeguato tracciamento. La recente direttiva NIS 2 dell'UE indica esplicitamente la gestione degli asset come controllo obbligatorio. Una solida gestione degli asset riduce il rischio finanziario per il proprietario del parco dispositivi, che si tratti dell'organizzazione stessa o di un partner di servizi. Potrebbe anche permettere di contenere i costi di finanziamento, poiché per l'ente finanziatore il rischio che i PC non generino il ritorno previsto sarà inferiore (perché è minore il rischio di perdita o smarrimento). Questo contribuisce anche a un ciclo di vita dei dispositivi più sostenibile, sempre grazie alla riduzione del rischio di perdita e alla maggiore longevità dei PC.

I casi d'uso relativi alla sicurezza sono incentrati sulla riduzione delle probabilità di sottrazione dei dati dal PC da parte di soggetti non autorizzati. Si riducono anche le probabilità di installazione di malware sul PC, perché il dispositivo può essere bloccato in caso di smarrimento.

Un ulteriore beneficio per gli utenti è l'aumento della produttività e una maggiore tranquillità: se perdono un PC, sanno che il reparto IT può aiutarli a individuarlo rapidamente e a prevenire il furto di dati. Infatti, anche se un'organizzazione può adottare rigorose policy che stabiliscono quali dati si possono gestire sui dispositivi personali, è improbabile che tali policy vengano rispettate da tutti, sempre.

Informazioni sugli ordini

HP Protect and Trace con Wolf Connect è venduto in abbonamento e deve essere acquistato con un PC HP compatibile. Per un elenco dei modelli di PC compatibili, consultare le informazioni aggiuntive.² Sono disponibili due tipi di abbonamento: se il PC richiede l'accesso a banda larga (accesso a Internet 4G o 5G per utenti finali), è necessario ordinare la scheda LTE 4 o 5G e scegliere anche l'opzione "WWAN" Wolf Connect (che non comprende hardware cellulare). Se non è necessario un accesso completo a Internet tramite cellulare, scegliere l'opzione Wolf Connect che include la scheda Mobile Narrowband (MNB). In entrambi i casi, gli abbonamenti sono disponibili per 1, 3, 4 e 5 anni. Nota: se un PC è bloccato e l'abbonamento scade, il PC rimarrà bloccato. Si tratta di un'opzione utile in situazioni in cui il PC è stato completamente ammortizzato dal punto di vista finanziario, ma il proprietario non vuole che venga utilizzato o venduto al di fuori del suo controllo. Utilizzando la funzione di messaggistica integrata in Protect and Trace, il proprietario ha la possibilità di fornire un numero di telefono o un indirizzo e-mail di contatto per la restituzione del dispositivo.

Informazioni aggiuntive

[PC compatibili](#)

[Copertura nazionale e regionale](#)

[Requisiti tecnici di sistema e supporto linguistico TechPulse](#)

[Termini e Condizioni](#)

¹ Il servizio non è disponibile in tutti i Paesi. Il servizio cellulare a livello globale è limitato alle aree in cui è disponibile il servizio Wolf Connect. Per saperne di più sulla copertura del servizio, consultare <https://www.hpwolf.com/en/legal/ptwc/countries>

² HP Protect and Trace con Wolf Connect è disponibile su una selezione di portatili commerciali e workstation mobile HP G10 e richiede la registrazione a HP Workforce Central, disponibile all'indirizzo <https://admin.hp.com>. I dispositivi con scheda Mobile Narrowband (MNB) non supportano l'accesso a Internet. Il servizio Internet per i dispositivi con moduli 4G LTE e 5G non è incluso e deve essere acquistato separatamente. Wolf Connect. Il servizio non è disponibile in tutti i Paesi.

³ HP TechPulse è una piattaforma di telemetria e analisi che fornisce dati critici su dispositivi e applicazioni e non viene venduta come servizio autonomo. La piattaforma TechPulse rispetta i rigorosi requisiti del GDPR in materia di privacy ed è certificata in base agli standard ISO27001, ISO27701, ISO27017 e SOC2 Type2 per la sicurezza delle informazioni. È necessario l'accesso a Internet con connessione a Workforce Central. Per i requisiti completi del sistema, consultare admin.hp.com/requirements. L'acquisto di qualsiasi servizio abilitato per HP TechPulse richiede di abilitare l'esecuzione del software in ogni dispositivo. HP Services Scan viene fornito tramite Windows Update su hardware HP selezionato e verificherà i diritti in ogni dispositivo hardware per determinare se è stato acquistato un servizio abilitato per HP TechPulse, quindi scaricherà automaticamente il software applicabile. Per disabilitare questa funzionalità, seguire le istruzioni alla pagina <http://www.hpdaas.com/requirements>.

⁴ I servizi HP Active Care HP Proactive Insights sono venduti separatamente.

⁵ È necessario un abbonamento cellulare fornito dal cliente per consentire l'accesso a Internet 4/5G per gli utenti finali.

⁶ I clienti che acquistano HP Wolf Protect and Trace (con supporto limitato alla connettività Wi-Fi) non possono effettuare l'aggiornamento a HP Protect and Trace con Wolf Connect. HP Protect and Trace con Wolf Connect deve essere acquistato al momento dell'acquisto del PC, in quanto l'esecuzione di Wolf Connect richiede hardware specifico.

⁷ Wi-Fi® è un marchio registrato di Wi-Fi Alliance®.